

SMOOTH CLEAR

スムーズクリア

一成分形特殊変成シリコーン系樹脂



【スムーズクリアの特徴】

- ・湿気硬化型ノンブリードタイプ
- ・屋外工事のみならず屋内工事にも適した
殆ど臭いがないタイプ
- ・無溶剤系の為ヤセない
- ・高い弾性質を持ち漏水原因である
ひび割れに対し優れた追従性と水密性を発揮
- ・構造クラック等の建物に負担の来る部位に
無理なく追従し二次劣化を発生させない
- ・優れた強接着力性、耐候性、防水性、遮塩性を発揮
- ・ノーカット工法材であり自然発生のひび割れに深く注入
させる為、充填樹脂ライフは非常に長い
- ・表面残材処理をきちんと清掃することにより特殊変成
シリコーンの為、黄変発生が少なく殆ど目立たない

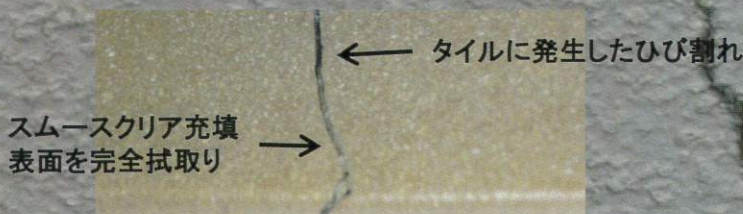
特許第5281605号

スムーズクリア NET 45g/本

一成分形特殊変成シリコーン系樹脂

■性状・物性

名称	スムーズクリア
主成分	特殊変成シリコーン系
外観(1成分形)透明	ペースト状
密度	1.05
粘度(PA・S)	200~500
タックフリー	23℃ 30
引張り強度(IV/mm ²)	3.00
伸び率(%)	300



パル・ユニット株式会社
東京都板橋区小茂根4-13-13

TEL03-5917-6871 FAX03-5917-6872

Mail: mus@m-u-s.jp